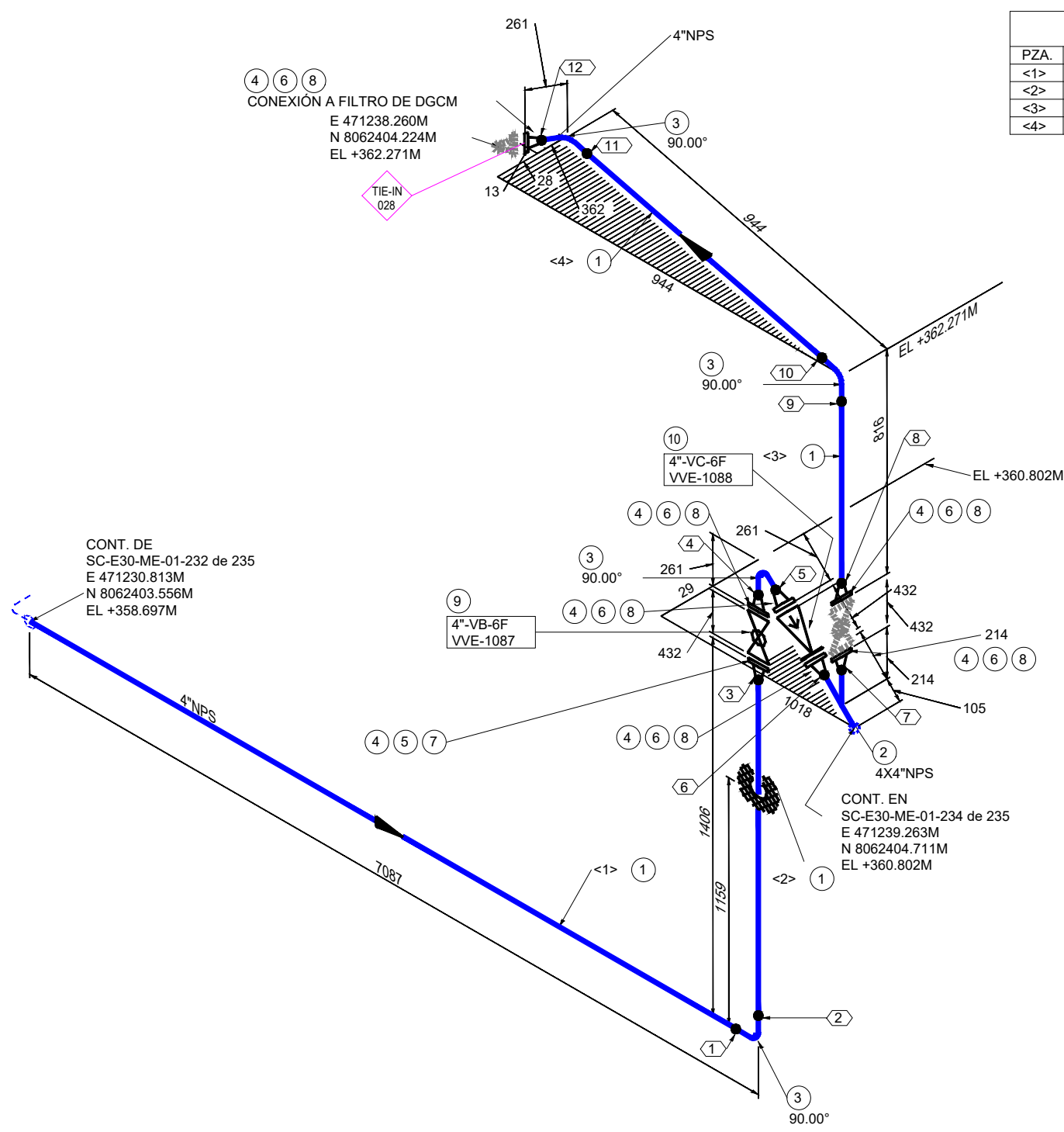


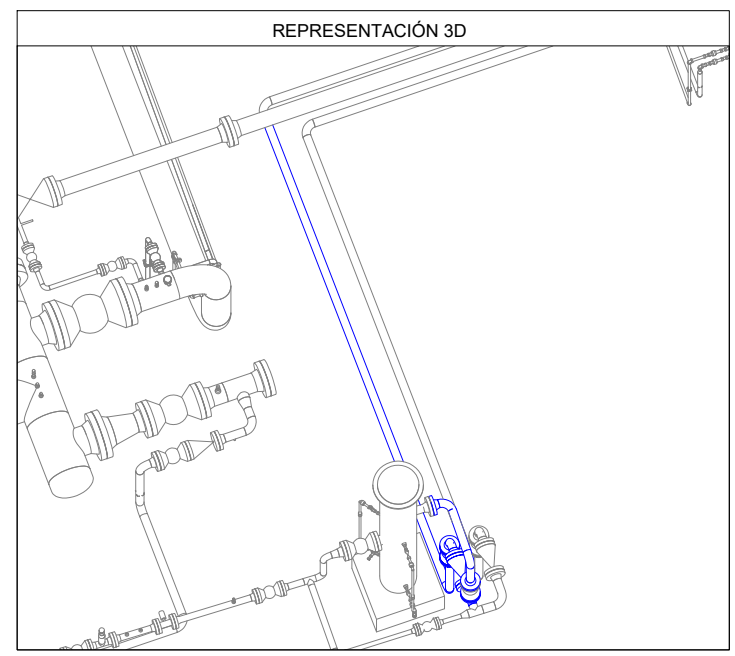
F
E
D
C
B
A

N+8°W



LISTA DE CORTE				
PZA.	TAM.	LONG.	EXT. 1	EXT. 2
<1>	4"	6935	BISELADO	BISELADO
<2>	4"	1145	BISELADO	BISELADO
<3>	4"	556	BISELADO	BISELADO
<4>	4"	640	BISELADO	BISELADO

LISTA DE MATERIALES			
No.	TAM. [pulg]	DESCRIPCIÓN	CANT. [mm][pza]
1	4	TUBERÍA SIN COSTURA, ASTM A-106 GR. B, SCH. 80, ASME B36.10, BW.	9276 mm
2	4X4	TE NORMAL, ASTM A-234 GR. WPB, SCH. 80, ASME B16.9, BW.	1
3	4	CODO 90° RL, ASTM A-234 GR. WPB, SCH. 80, ASME B16.9, BW.	4
4	4	BRIDA WN/RF, ASTM A-105, SCH. 80, 600#, ASME B16.5	7
5	4	KIT DIELECTRICO, TIPO VCS, NÚCLEO SS 316, REVESTIMIENTO NEMA G-10, SELLO PTFE, e=0260", 600#	1
6	4	EMPAQUETADURA, 304SS ESPIRALADA ANILLO CENTRADOR INTERNO Y EXTERNO / SIN ASBESTOS, 600#, ASME B16.20, e=1/8"	6
7	7/8	(8) ESPARRAGOS C/2 TUERCAS, ASTM A-193 Gr. B7 ZINC, ASME B18.2.1/A-194 Gr. 2H ZINC, ASME B18.2.2, (4"-600#) (DIAM=7/8" LG=165MM)	1
8	7/8	(8) ESPARRAGOS C/2 TUERCAS, ASTM A-193 Gr. B7 ZINC, ASME B18.2.1/A-194 Gr. 2H ZINC, ASME B18.2.2, (4"-600#) (DIAM=7/8" LG=160MM)	6
9	4	VÁLVULA BOLA, PASO TOTAL, TRUNNION, OPERADO A VOLANTE CON ENGRANAJE, API 6D, 600#, RF, CUERPO Y BOLA ASTM A-105	1
10	4	VÁLVULA CHECK, API 6D / API 594 / API 602, 600#, RF, CUERPO A216 WCB, TIPO SWING, ASIENTO DE TEFLÓN REFORZADO	1





Av. Doble Vía a la Guardia, Km. 3½, entre 4to y 5to Anillo
+591-3-3529270
+591-3-3523713
<http://www.bolinter.com>
bolinter@bolinter.com

Presión de Diseño: 1360 Psig
Temp. de Diseño: 200° F

Pintura: Si ☒ No ☐

Max. Presión Op.: 1440 Psig
Tratamiento Térmico: No

Aislación: Si ☐ No ☒

Min. Presión Prueba: 2040 Psig
Hidráulica ☒ Neumática ☐

Servicio: Gas de Proceso

SIMBOLOGÍA

	Tub. Nueva Aérea		Continuación de Línea		Ítem		Nº Juntas
	Tub. Nueva Ent.		Sentido de Flujo				
	Tub. Exist. Aérea		Cambio de Condición Aéreo/Enterrado		Instrumento		Tie-In
	Tub. Exist. Ent.						
	Junta Soldada						
	Junta Enchufe						
	Junta Roscada						

NOTAS GENERALES

1. Medidas en Milímetros a Menos que se Especifique lo Contrario.

2. Código de Diseño ASME B31.8.

YPFB TRANSPORTE S.A.

GERENTE DE PROY.: Ivan Meneses

REVISOR 1: Jafeth Acha

REVISOR 2: Felix Zarate

REVISOR 3: Walter Escobar

CONTRATISTA

GERENTE DE PROY.: Franklin Argandoña

REVISOR 1: Wilbert Mendez

REVISOR 2: Jorge Togo

REVISOR 3: Rudy Monasterio

02/Sep/24	R. Mendoza	R. Monasterio	J. Togo	F. Argandoña	1	Conforme a Obra	Bolinter Ltda.	
07/May/24	B. Sandóval	R. Monasterio	W. Chávez	F. Argandoña	0	Aprobado para Construcción	Bolinter Ltda.	
FECHA	DIBUJO	Calidad	Técnico	REVISOR	APROBÓ	REV.Nº	DESCRIPCIÓN	EMPRESA



Ubicación: **Colpa - Belgica (SCZ)**

Etapas: **Conforme a Obra**

Código: **SC-E30-ME-01-07-233 de 235**

Formato: **Tabloide: 279 mm x 432 mm**

Proyecto: **Ingeniería y Construcción para el proyecto Estación de Compresión Colpa Fase I**

Título del Plano: **Isométrico 4"-0.337-B(G-6)-1075 Línea de Derivación al DGCM VVE-1087**